

*Une intervention professionnelle
sur mesure, avec vous, maintenant*

DES SERVICES DIVERSIFIÉS

*Selon les spécialisations, les services suivants
peuvent être offerts :*

- Soutien au développement des compétences parentales
- Évaluation rigoureuse d'une situation complexe
- Élaboration d'un plan d'intervention adapté à votre situation
- Supervision auprès de personnes ou d'organismes
- Psychothérapie
- Consultation auprès d'organismes du réseau de la santé, des services sociaux et de l'éducation : CLSC, centre de la petite enfance, milieu scolaire ou communautaire, etc.

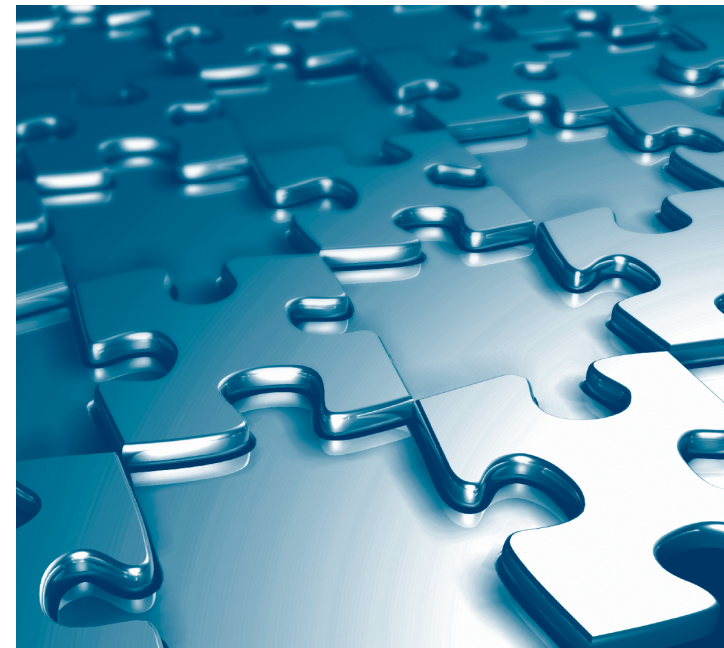
Plusieurs psychoéducateurs offrent de se déplacer pour intervenir directement dans votre milieu de vie.

LES PSYCHOÉDUCATEURS EN PRATIQUE PRIVÉE

Pour en savoir plus sur la pratique privée
ou pour nous joindre :

OPPQ
510-1600, boul. Henri-Bourassa Ouest
Montréal (Québec) H3M 3E2
Tél. : 514 333-6601 ou 1 877 913-6601
www.ordrepse.d.qc.ca

Consultez notre moteur de recherche afin de
trouver un psychoéducateur près de chez vous.



ORDRE DES
PSYCHOÉDUCATEURS
ET PSYCHOÉDUCATRICES
DU QUÉBEC



ORDRE DES
PSYCHOÉDUCATEURS
ET PSYCHOÉDUCATRICES
DU QUÉBEC



UNE APPROCHE SUR MESURE

Les psychoéducateurs et les psychoéducatrices sont formés pour intervenir auprès des personnes aux prises avec des difficultés d'adaptation. Ils ont une formation universitaire et sont membres d'un ordre professionnel. Ainsi, le public a l'assurance que ces professionnels ont les compétences nécessaires pour intervenir directement auprès de personnes à risque ou présentant des difficultés d'adaptation, et ce, dans leurs différents milieux de vie. Les psychoéducateurs privilégient l'action sur le terrain et le partage du vécu quotidien. Leurs interventions se font de manière individuelle ou en groupe.

Dans certaines circonstances, les psychoéducateurs peuvent être mandatés par un assureur public ou privé ou tout autre organisme à la recherche d'une ressource professionnelle spécialisée. Dans ce contexte, il arrive que leurs services permettent d'assurer la relève du réseau public de santé et de services sociaux.

Enfin, certains psychoéducateurs se voient confier des mandats d'enseignement, de supervision et de formation ainsi que d'évaluation, notamment à des fins de dérogation scolaire.

UNE APPROCHE PERSONNALISÉE

Pour vous aider à :

- traverser une crise ou une période difficile qui vous touche ou touche votre famille;
- réorganiser votre vie à la suite d'événements déstabilisants;
- soutenir concrètement votre démarche lors d'un arrêt de travail ou lors du retour à vos activités professionnelles après une maladie ou un accident;
- comprendre davantage votre enfant ou votre adolescent présentant des difficultés et trouver des solutions;
- gérer vos émotions, cheminer et passer à l'action.

UNE APPROCHE EN PARTENARIAT

- pour soi;
- pour son enfant;
- pour sa famille;
- pour un proche;
- pour un assureur ou un établissement à la recherche d'un professionnel polyvalent.

Les psychoéducateurs sont des professionnels capables d'exécuter un mandat complexe impliquant non seulement le cheminement personnel de l'individu, mais aussi la mise à contribution des ressources du milieu telles que l'école, le centre d'emploi, le centre de réadaptation.

