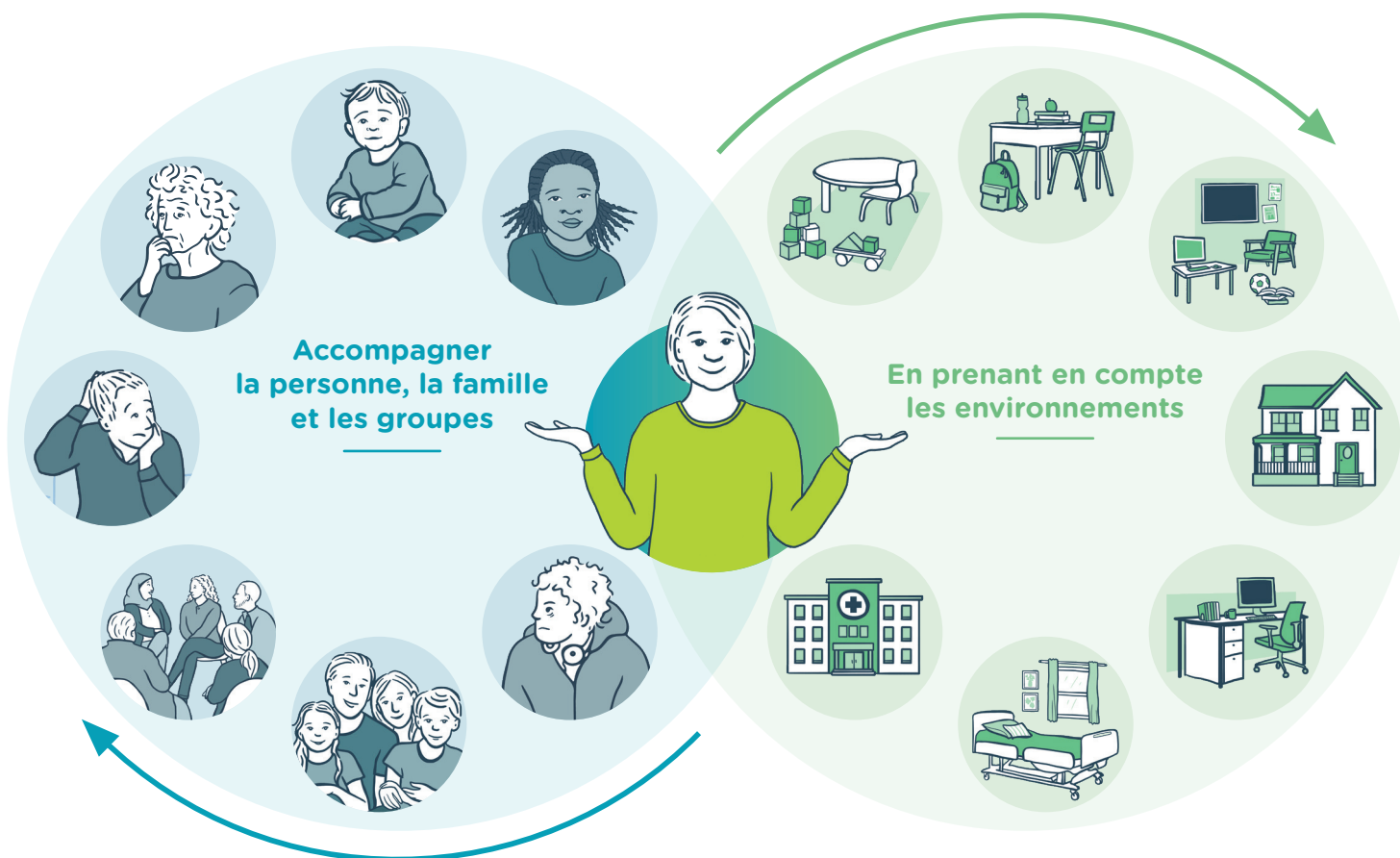


Une présence qui fait la différence

Le rôle des psychoéducatrices et psychoéducateurs



Les psychoéducatrices et les psychoéducateurs...

- évaluent les personnes présentant des difficultés d'adaptation ou susceptibles d'en vivre et les environnements dans lesquels elles évoluent, vers l'atteinte d'un état d'équilibre;
- exercent un jugement clinique éclairé par des connaissances scientifiques de pointe pour élaborer un plan d'intervention et déterminer les actions à mettre en place;
- peuvent exercer un rôle-conseil auprès des organisations ou des intervenants qui œuvrent auprès des clientèles;
- s'appuient sur des schèmes relationnels reconnus favorisant une relation de qualité avec leurs clients.